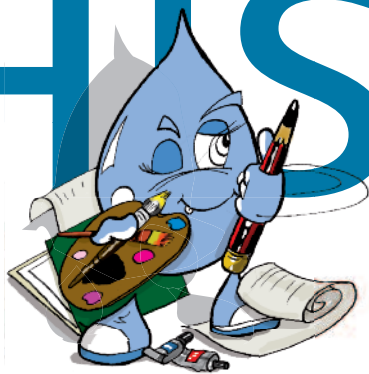


HISTOIRE DE L'ART

FICHE ÉLÈVE



L'EAU DANS LA PEINTURE IMPRESSIONNISTE

L'impressionnisme

La peinture impressionniste est un mouvement qui naît en France, à partir de 1860 en réaction à la peinture académique et qui va révolutionner les courants artistiques en proposant de nouvelles expériences. Jusque dans les années 1860, les paysagistes classiques peignaient une nature irréaliste et idéalisée, lisse, dans leurs ateliers. Les impressionnistes veulent rendre compte des variations du paysage selon l'heure du jour, la saison ou le temps qu'il fait. Ils veulent montrer l'éphémère en créant des « impressions ». Ils vont donc devoir changer leurs méthodes de travail et réaliser leurs tableaux en plein air pour saisir les couleurs variées et fugitives de la nature. Corot, Courbet, Monet, Pissarro, Renoir, Manet, Degas, Cézanne sont parmi les impressionnistes les plus connus. C'est le tableau de Claude Monet, Impression soleil levant (1872) qui donne le nom à ce mouvement de peinture qui s'achèvera en 1886.

Documentaire



Monet Claude (dit), Monet Claude-Oscar (1840-1926)
Impression, soleil levant
© RMN-Grand Palais / Droits réservés

Réponds aux questions

- Si « peindre en plein air » est une révolution à la fin du XIXe siècle, où les peintres peignaient-ils jusqu'alors ?

.....

- Colorie sur la frise, la période correspondant aux impressionnistes.



- Cite trois peintres impressionnistes célèbres.

.....

- Pourquoi ce courant artistique s'appelle « impressionnisme » ?

.....

La place de l'eau dans les tableaux impressionnistes

L'eau est une grande source d'inspiration pour ces peintres et devient le thème majeur de leurs tableaux. Ils choisissent souvent des sites au bord de l'eau en région parisienne (Louveciennes, Marly, Bougival...) La Seine est présente dans beaucoup de leurs toiles mais les inspire différemment : certains représentent le monde du travail (les ports, les usines) d'autres en montrent ses aspects plus ludiques (les loisirs, les sports nautiques ou les baignades).

Documentaire



Caillebotte Gustave (1848-1894)
Les Périsoires
© MBA, Rennes, Dist. RMN-Grand Palais / Louis Deschamps



Guillaumin Armand (1841-1927)
Au Quai de Bercy à Paris
© BPK, Berlin, Dist. RMN-Grand Palais / image BStGS



Seurat Georges (1859-1891)
Une baignade, Asnières
© The National Gallery, Londres, Dist. RMN-Grand Palais / National Gallery Photographic Department

Réponds aux questions

- Parmi ces tableaux, lequel représente plutôt le monde du travail ?

.....

.....

.....

- Quel fleuve inspire les impressionnistes ?

.....

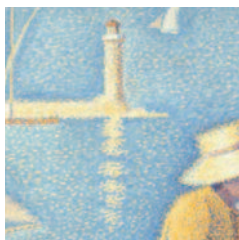
.....

.....

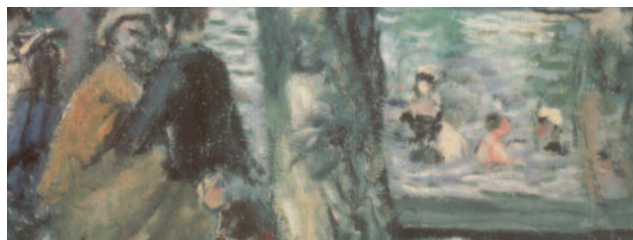
La technique

Peindre l'eau devient possible pour les impressionnistes avec de nouvelles techniques. L'invention des tubes de peinture, faciles à transporter rend possible l'activité en extérieur. La palette des couleurs se diversifie, les ombres deviennent violettes, lilas, bleues ; les verts deviennent variés, les couleurs sont éclatantes et juxtaposées grâce à l'observation des jeux de lumière. Alors que les peintres classiques s'efforçaient de ne laisser aucune trace de pinceau, les impressionnistes n'hésitent pas à étaler la pâte en épaisseur, sans fondu. Le public découvre alors des œuvres qu'ils n'avaient encore jamais vues. Le pointillisme apparaît à cette époque grâce aux peintres Georges Seurat et Paul Signac. Cette technique consiste à peindre par petites touches de peinture (points) de différentes couleurs.

Documentaire



Signac Paul (1863-1935)
Femmes au puits, ou Jeunes Provençales au puits
© RMN-Grand Palais (musée d'Orsay) / Hervé Lewandowski



Renoir Auguste (1841-1919)
La Grenouillère. Baignade dans la Seine
© Archives Alinari, Florence, Dist. RMN-Grand Palais / Fratelli Alinari

Réponds aux questions

- Quelle invention permet aux impressionnistes de peindre facilement en extérieur ?

.....

- Observe les deux détails des tableaux de Paul Signac et Auguste Renoir et écris quelques phrases pour décrire leurs manières de peindre l'eau (techniques, couleurs...).

.....

.....

.....

.....

.....

.....