

# SCIENCES



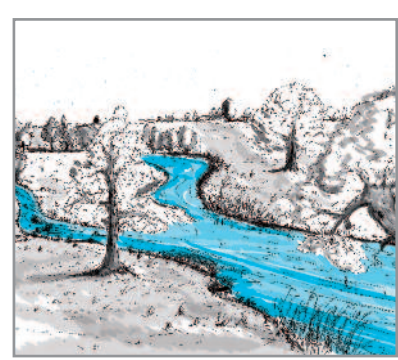
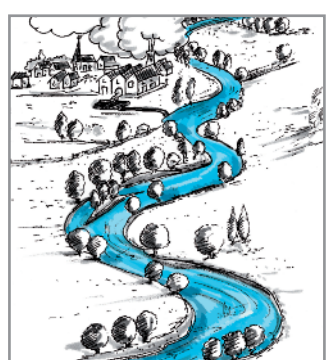
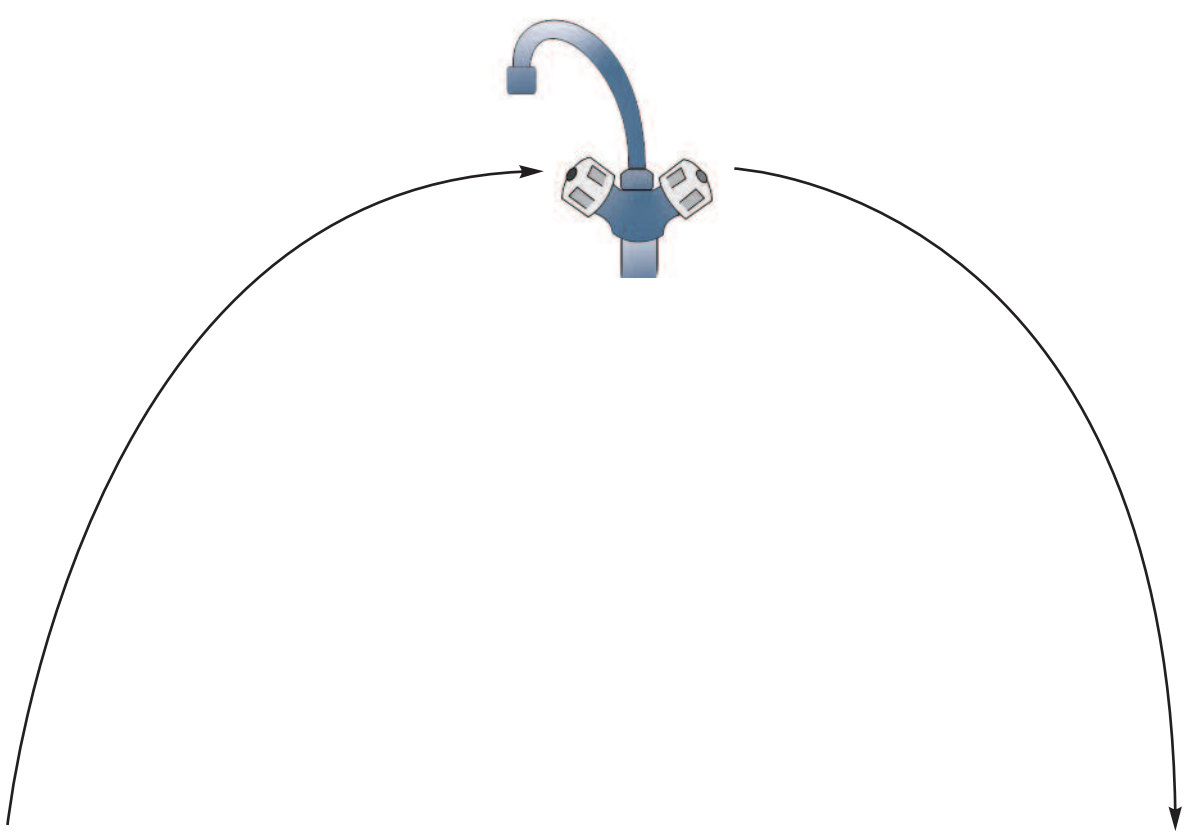
## FICHE ÉLÈVE I

Q1

**Ce que je pense :**

**Dessine le parcours de l'eau qui est puisée dans la rivière, arrive à ton robinet puis repart dans la rivière.**

**Colorie en bleu l'eau potable (que tu peux boire), en rouge l'eau non potable (que tu ne peux pas boire)**



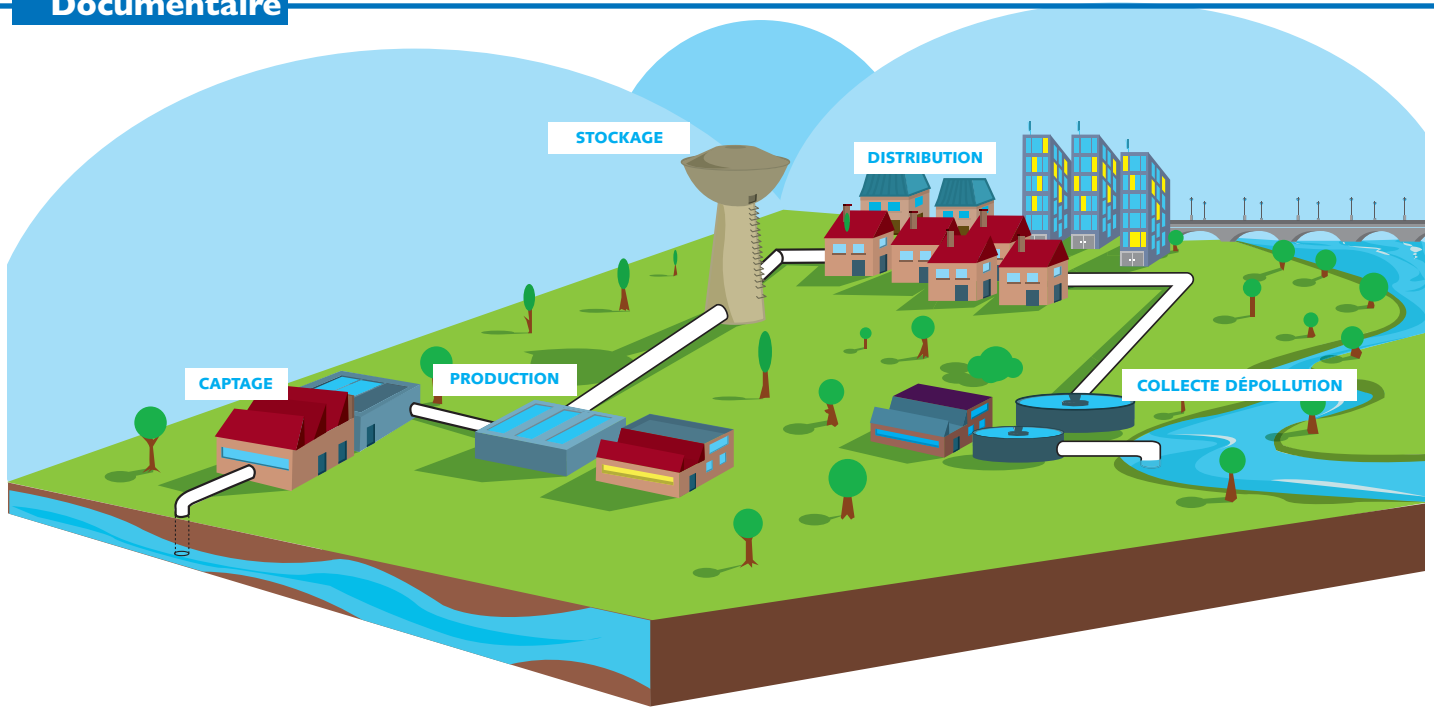
.....

.....

.....

Q2

### Documentaire



L'eau est captée dans des rivières, des lacs ou des nappes souterraines. Elle est traitée dans une usine d'eau potable où elle subit de nombreux traitements complexes et très surveillés, pour que l'on puisse la boire en toute sécurité. On dit de l'eau qu'elle est potable quand elle est propre à la consommation.

Ce n'est qu'une fois sortie de l'usine qu'elle peut être bue.

Il est ensuite nécessaire de la stocker : c'est le rôle du château d'eau qui permet au quartier dans lequel il se trouve de pouvoir s'approvisionner en eau à n'importe quelle heure du jour ou de la nuit. En sortie d'usine, lors de son parcours dans les canalisations, entre le château d'eau et le robinet, l'eau subit de nombreux contrôles.

### Réponds aux questions

- Où est puisée l'eau du robinet ?

.....

.....

.....

- Sur le schéma, colorie en bleu l'eau potable, en rouge l'eau non potable.

.....

.....

.....

- Quel est le rôle du château d'eau ?

.....

.....

.....

### Q3



#### Le château d'eau.

Nous allons essayer de déterminer où placer le château d'eau par rapport au quartier où il distribue de l'eau. Nous pouvons envisager trois cas :

- 1) Le château est au même niveau que les maisons
- 2) Le château est au dessus des maisons
- 3) Le château est en dessous des maisons

Après avoir regardé le film (vidéo 1), schématise les trois expériences et essaie de prévoir ce qui va se passer :

#### schéma 01

#### Prévision 1 :

.....

.....

.....

.....

#### schéma 02

#### Prévision 2 :

.....

.....

.....

.....

#### schéma 03

#### Prévision 3 :

.....

.....

.....

.....

#### Conclusion

Rédige la conclusion en choisissant parmi les mots suivants :

- château d'eau • distribuer • au dessus • au même niveau • en dessous • maisons

.....

.....

.....

